



Ontwerpatelier Watermolenlandschap Wolfswinkel

Verkenning historisch watermolenlandschap

Dr. Hans de Mars (teamleider / senior ecohydroloog)
26 april 2021



Provincie Noord-Brabant



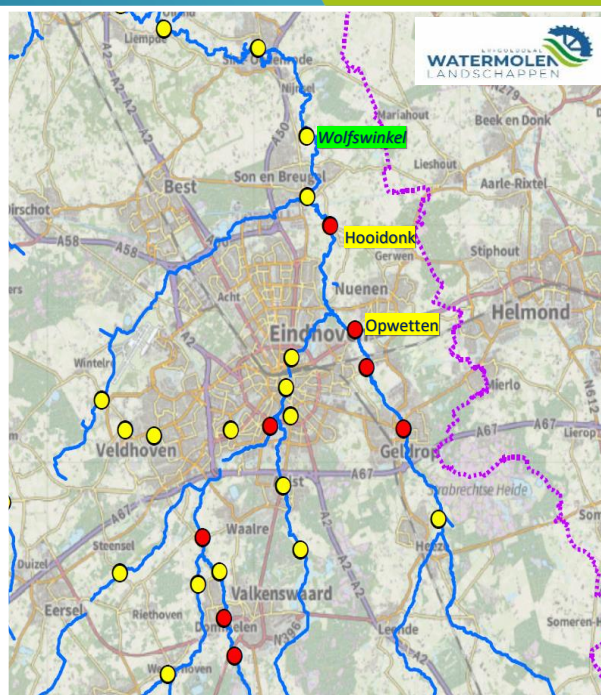
Dommeldal:

'Kralensnoer van Molens'

- Opeenvolgend systeem van watermolens (verdwenen & bestaande molens)

Verdwenen molen van Wolfswinkel

2 21 april 2021



Beknopte geschiedenis



- **Wolfswinkel:** klein middeleeuws leengoed (1311):
 - Omgracht Mottekasteeltje, 2 hoeven en Watermolen
 - *Watermolen* uit periode 1190 en 1235. Bron: BAAC, 2009
 - 16^e eeuw: drie watermolens
 - Afsplitsing kasteel / hoeven (o.a. Waterhoef) & watermolen (1604-1630)

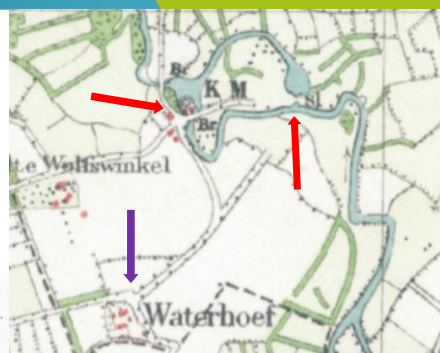
- **1717 – 1747:** Verdwijnen Sonse molen (bovenstrooms);

- **1795** Afgebrand: *“op den 14. September omtrent vier uren na de middag het gerucht hier zig verspyde dat de Engelschen, op het atakkeeren van de Franschen, den Moolen en moolenhuisingen te Wolfswinkel hadden in brand gestoken”*

3 21 april 2021

Royal HaskoningDHV

Molen Wolfswinkel: periode 1920 - 1940 (coll. BHIC)



Graan- en Oliemolen (hout)

Indicatie

- Zomer-stuwpeil : 11,35m +AP
- Winter-stuwpeil : 12,15m +AP

4 21 april 2021



Waterhoef

- Motte kasteel (omgracht)
- Oude hoeve: ca 2010 afgebroken



5 21 april 2021

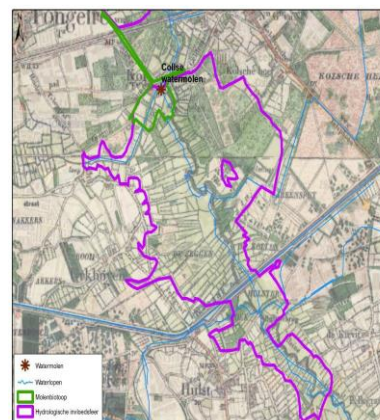


Bron: BAAC, 2009

Watermolenlandschap?

- **Landschappelijk samenhangend complex:**
 - Watermolen, waterwerken, infrastructuur en nederzettingenpatronen, grondgebruik & **de hydrologische invloedssfeer (stuwschaduw).**
 - *Stijging (grond)waterstand werkt ook door op de hogere delen*
 - Oppervlakte: tientallen tot 100-en ha.

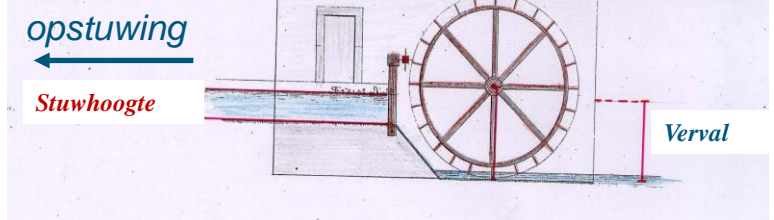
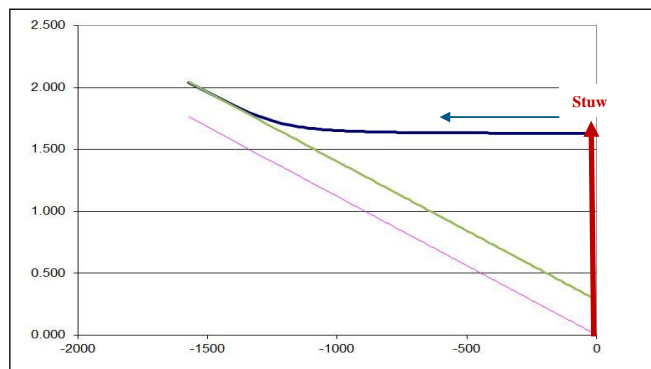
Watermolens: >2000 jaar Europese cultuurgeschiedenis
 NL: 500 – 1000 jaar vorming Landschap & watersystemen



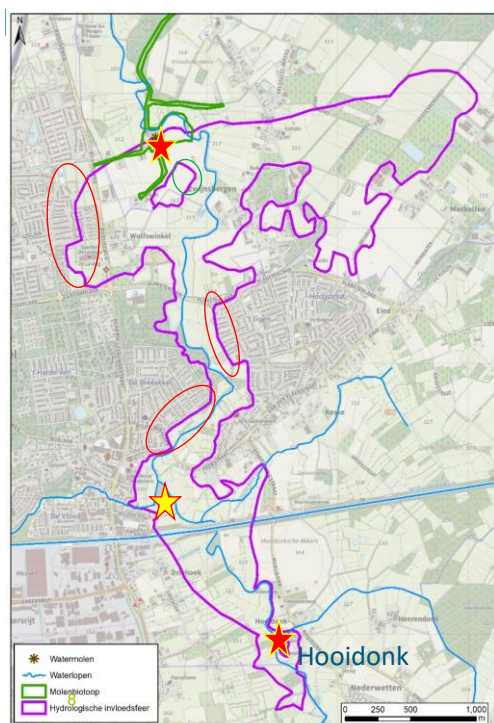
6 21 april 2021



■ Verval & stuwhoogte - Stuwshadow



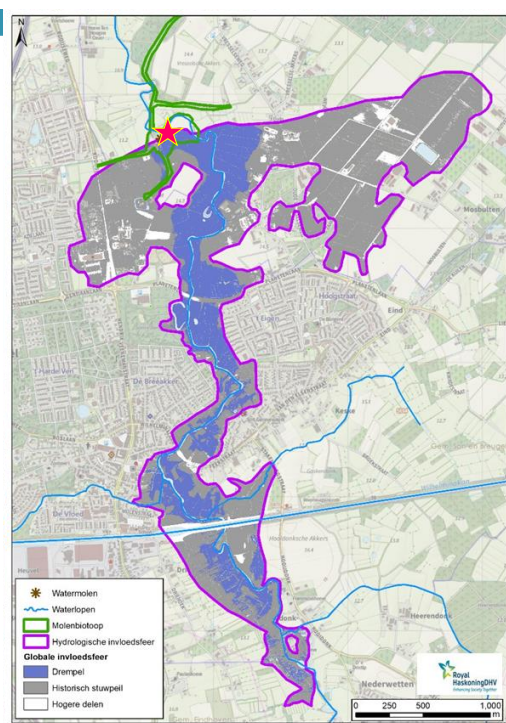
7 21 april 2021



○ ophoging

○ egalisatie

**Watermolen
landschap
Wolfswinkel
ca. 370 ha**



Colofon

Deze presentatie is een verkenning die is uitgevoerd in opdracht van het Erfgoed Deal project Watermolenlandschappen en Klimaatadaptatie. Het betreft een globale verkenning. Het is input voor het Ontwerpatelier Watermolenlandschap Wolfswinkel.

Het ontwerpatelier is onderdeel van het Erfgoed Deal project *Watermolenlandschappen en Klimaatadaptatie*. Dat is een initiatief van de Molenstichting Noord-Brabant, de provincie Noord-Brabant en waterschap de Dommel. In het project werken we samen met verschillende lokale, provinciale en landelijke partners. Spil van het project wordt gevormd door drie concrete uitvoeringsprojecten bij de watermolens van Spoorдонk, Venbergen en Opwetten. De drie uitvoeringsprojecten worden ondersteund door verschillende kennisontwikkelings- en uitwisselingsprojecten. Het ontwerpatelier Wolfswinkel is een van die ondersteunende projecten. Kijk voor meer informatie op www.watermolenlandschappen.nl

De activiteiten rond de Landschapstriënnale worden mede mogelijk gemaakt en (inhoudelijk) ondersteund door Vereniging De Hollandsche Molen, de Rijksdienst voor het Cultureel Erfgoed, de STOWA, de Erfgoed Deal, de provincie Noord-Brabant en waterschap de Dommel. Het vindt plaats in nauwe samenwerking met de Livings Labs *Datascape*s (Kadaster) en *Brabantse Beken* van de Landschapstriënnale.

In het Ontwerpatelier wordt onder meer samengewerkt met Staatsbosbeheer, ARK Natuurontwikkeling, de gemeenten Meierijstad en Son en Breugel, waterschap de Dommel en verschillende lokale partijen. Ook is er afstemming met de gebiedsprogramma's van Het Groene Woud en Mozaïek Dommelvallei.



De Hollandsche Molen

stowa

STICHTING
TOEGEPAST ONDERZOEK WATERBEHEER



Rijksdienst voor het Cultureel Erfgoed
Ministerie van Onderwijs, Cultuur en
Wetenschap

Mozaïek
DOMMELVALLEI



Het Groene Woud

21 april 2021

ERFGOEDEAL
WATERMOLEN
LANDSCHAPPEN

20
21
VAN GOEH
NATIONAAL
PARK
landschapstriënnale

ERF
GOED
DEAL

molenstichting
Noord-Brabant



Provincie Noord-Brabant

Waterschap
De Dommel

Royal HaskoningDHV